



WAS BIETEN DIE QUALITÄTSBEGLEITER UND DER MOBILE FACHDIENST?

- Fachliche Beratung zum Thema Inklusion
- Fachliche Unterstützung für die konzeptionelle Weiterentwicklung
- Kontaktvermittlung zu Fachstellen
- Vermittlung von Fachwissen
- Begleitung bei Teamprozessen zum Thema Inklusion
- Unterstützung bei Fach- und Teamtagen
- Fortbildungen
- Netzwerkbildung

ZIELGRUPPEN IN DEN ACHT MODELLREGIONEN

- Einrichtungsleitungen und die dazugehörigen Teams
- Kindertagespflegepersonen
- Träger von Kindertageseinrichtungen
- Städte und Gemeinden innerhalb des Landkreises

WIE ERFOLGT DIE KONTAKTAUFNAHME?

- Erstkontakt telefonisch oder per E-Mail laut beiliegendem Kontaktdatenblatt

DIE ACHT MODELLSTANDORTE IN BADEN-WÜRTTEMBERG

Stadtkreis Mannheim

Landkreis Enzkreis

Landkreis Böblingen

Landkreis Esslingen

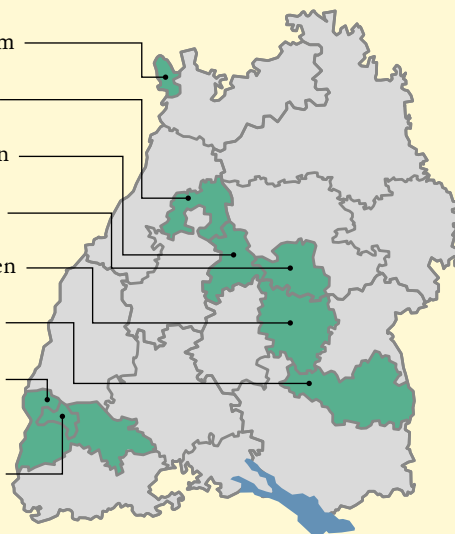
Landkreis Reutlingen

Landkreis Biberach

Landkreis Breisgau-

Hochschwarzwald

Stadtkreis Freiburg



IMPRESSUM

Herausgeber:

Ministerium für Kultus, Jugend und Sport Baden-Württemberg
Postfach 10 34 42, 70029 Stuttgart, www.km-bw.de

Redaktion:

QB und mFD der Landkreise Böblingen und
Breisgau-Hochschwarzwald,
Ministerium für Kultus, Jugend und Sport Baden-Württemberg,
Referate 32 und 36

Fotos: iStockphoto: sasiistock, fizkes, DGL Images;
Krakenimages.com – Stock.Adobe.com

Layout: Ilona Hirth Grafik Design GmbH

Druck: Bechtel Druck GmbH & Co. KG

März 2020



FÜR KINDERTAGESEINRICHTUNGEN UND -PFLEGE

Modellversuch Inklusion

Qualitätsbegleitung und mobiler Fachdienst

GUTE BILDUNG
Beste Aussichten
Baden-Württemberg



Baden-Württemberg
MINISTERIUM FÜR KULTUS, JUGEND UND SPORT

”

Jedes Kind hat ein Recht auf gleichberechtigte Bildungschancen und soziale Teilhabe. Dies erfordert von allen Beteiligten eine Haltung und ein Handeln mit dem Ziel der Inklusion.

“

(Orientierungsplan 2011, S. 48)

Pädagogische Fachkräfte und Tagespflegepersonen berichten aus den Kindertageseinrichtungen und aus den Tagespflegestellen, dass sie sich mehr Unterstützung bei der Bildung, Erziehung und Betreuung von Kindern mit (drohender) Behinderung wünschen. Die vorhandenen Unterstützungs- und Hilfesysteme, wie z. B. sonderpädagogische und interdisziplinäre Frühförderung, arbeiten vor allem kind- und familienbezogen.



MODELLVERSUCH INKLUSION

Einrichtungen und deren pädagogische Fachkräfte sowie Kindertagespflegepersonen und Träger werden nun im Rahmen des Paktes für gute Bildung und Betreuung bei der Umsetzung einer gelingenden Inklusion unterstützt.

Dazu bietet das Land Baden-Württemberg an acht Modellstandorten zwei eng verzahnte Dienste an:

- die Qualitätsbegleitung Inklusion (QB) sowie
- den mobilen Fachdienst Inklusion (mFD).

Diese Personen beraten, begleiten und unterstützen auf Anfrage die jeweilige Zielgruppe bzw. die Einrichtung oder Tagespflegestelle. Die Qualitätsbegleitung sowie der mobile Fachdienst arbeiten einrichtungs- und teambezogen.

LEITGEDANKEN

- Der mobile Fachdienst und die Qualitätsbegleitung unterstützen Kindertageseinrichtungen und Kindertagespflege mit dem Ziel, Inklusion konzeptionell und in der Praxis zu verankern.
- Der Aufbau und die Weiterentwicklung von Strukturen, die Inklusion in Kindertageseinrichtungen und Kindertagespflege fördern, werden inhaltlich von der Qualitätsbegleitung und dem mobilen Fachdienst begleitet. Die Gegebenheiten vor Ort und die spezifischen Bedarfslagen der Kinder stehen im Mittelpunkt der Beratung und sind Ausgangspunkt für die Weiterentwicklung der pädagogischen Arbeit in der Kindertageseinrichtung und der Kindertagespflege.

